

Справочник научных секций

www.step-into-the-future.ru, (499) 267-55-52, (499) 263-62-82

Содержание

СИМПОЗИУМ 1. Инженерные науки в техносфере настоящего и будущего

Секция 1А1. Современные радио-, оптические и электронные системы в технике и медицине	МГТУ им. Н.Э. Баумана	2
Секция 1А2. Радиоэлектроника и микросистемная техника	ИРЭ РАН	2
Секция 1В. Прикладная механика и компьютерные технологии в автоматизации и робототехнике	МГТУ им. Н.Э. Баумана	2
Секция 1С. Прикладная механика и машины будущего	ИМАШ РАН	3
Секция 1D. Авиация и космонавтика	МГТУ им. Н.Э. Баумана	3
Секция 1Е. Транспортные машины, системы и оборудование	МГТУ им. Н.Э. Баумана, НАМИ	3
Секция 1F1. Машиностроительные технологии	МГТУ им. Н.Э. Баумана	4
Секция 1F2. Технологии будущего – своими руками	МГТУ им. Н.Э. Баумана	4
Секция 1G. Энергетические системы будущего	МГТУ им. Н.Э. Баумана, ИВТАН	5
Секция 1Н. Альтернативные источники энергии	МГТУ им. Н.Э. Баумана	5
Секция 1I. Техника и технологии в автомобильно-дорожном комплексе	МАДИ	5
Секция 1J. Биомедицинская техника	МГТУ им. Н.Э. Баумана	6
Секция 1K. iEnergy – цифровая энергетика	НИУ «МЭИ»	6
Секция 1L. Интеллектуальные компьютерные системы	МГТУ им. Н.Э. Баумана	6
Секция 1M. Технологии создания новых материалов	ИМЕТ РАН	7
Секция 1N. Экология техносферы	НИУ «МЭИ»	7

СИМПОЗИУМ 2. Естественные науки и современный мир

Секция 2А2. Общая физика	ФИЦ «ИОФ РАН	7
Секция 2А3. Физические основы современных технологий	НИУ «МЭИ»	8
Секция 2В1. Химия и химические технологии	РХТУ им. Д.И. Менделеева	8
Секция 2В2. Междисциплинарные химические технологии	РТУ МИРЭА	8
Секция 2С1. Проблемы загрязнения окружающей среды	МГУ им. М.В. Ломоносова	9
Секция 2D1. Биосфера и проблемы Земли	МГУ им. М.В. Ломоносова	9
Секция 2D2. Общая биология	МГУ им. М.В. Ломоносова	9
Секция 2Е1. Системная биология и биотехнология	ФИЦ Биотехнологии РАН	10
Секция 2F. Химико-физическая инженерия	ФИЦ ХФ РАН	10
Секция 2G. Астрономия	ИНАСАН	10
Секция 2Н. Земля и Вселенная	ИКИ РАН	11

СИМПОЗИУМ 3. Математика и информационные технологии

Секция 3А. Математика и ее приложения в технологических и производственных процессах, информационной безопасности	Московский политех	11
Секция 3С. Цифровые технологии в производстве	МГТУ «СТАНКИН»	11
Секция 3D. Информатика, вычислительная техника, телекоммуникации	РТУ МИРЭА	12
Секция 3Е. Умные машины, интеллектуальные конструкции, робототехника	РТУ МИРЭА	12
Секция 3F. Математика и ее приложения в информационных технологиях и экономике	РТУ МИРЭА	12

СИМПОЗИУМ 4. Социально-гуманитарные науки в современном обществе

Секция 4А1. История	ИВИ РАН	13
Секция 4А2. История: сохраняя прошлое, создаём будущее	РГГУ	13
Секция 4В. Археология	ИА РАН	13
Секция 4С1. Социология	МосГУ	14
Секция 4С2. Социология техносферы	МГТУ им. Н.Э. Баумана	14
Секция 4D. Экономика и экономическая политика	РГГУ	14
Секция 4Е. Культурология	РГГУ, ГИИ	15
Секция 4F. Лингвистика	РГСУ	15
Секция 4G. Психология	ПИ РАО	16
Секция 4Н1. Русский язык	ГосИРЯ им. А.С. Пушкина	16
Секция 4Н2. Литературоведение	ГосИРЯ им. А.С. Пушкина	16
Секция 4J. Прикладное искусство и дизайн	РГУ им. А.Н. Косыгина	17
Секция 4К. Политология	РГГУ	17
Секция 4L. Наука в масс-медиа	МГУ им. М.В. Ломоносова	17

СИМПОЗИУМ 1. Инженерные науки в техносфере настоящего и будущего

Секция 1А1. СОВРЕМЕННЫЕ РАДИО-, ОПТИЧЕСКИЕ И ЭЛЕКТРОННЫЕ СИСТЕМЫ В ТЕХНИКЕ И МЕДИЦИНЕ



научный руководитель секции

Сергей Витальевич
АЛКОВ

канд. техн. наук, доц.,
декан факультета
«Радиоэлектроника и
лазерная техника»



председатель секции

Николай Евгеньевич
ТРОФИМОВ

ст. преп. кафедры
«Лазерные и оптико-
электронные
системы»



учёный секретарь секции

Яков Владимирович
МЫКОЛЬНИКОВ

ст. преп. кафедры
«Лазерные и оптико-
электронные
системы»

Базовая организация

Московский государственный технический университет имени Н.Э. Баумана

Описание научного направления

Спутниковая радиосвязь, радиолокация и лазерная локация, радио и оптические телескопы, разработка новой элементной базы радиоэлектронных, оптикоэлектронных и медицинских приборов, исследования взаимодействия электромагнитных и ультразвуковых волн с различными объектами, создание технологий применения сложных компьютерных систем в технике и медицине, нанотехнологии радиоэлектронных средств

Секция 1А2. РАДИОЭЛЕКТРОНИКА И МИКРОСИСТЕМНАЯ ТЕХНИКА



научный руководитель секции

Сергей Аполлонович
НИКИТОВ

д-р физ.-мат. наук, проф.,
академик РАН,
директор ИРЭ РАН



председатель секции

Владимир Николаевич
КОРНИЕНКО
канд. физ.-мат. наук,
зам. директора
ИРЭ РАН



учёный секретарь секции

Алексей Викторович
МАШИРОВ

канд. физ.-мат. наук,
ст. науч. сотр.
лаборатории физики
магнитных явлений

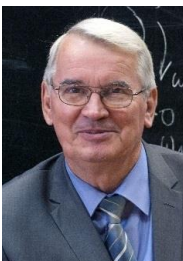
Базовая организация

Институт радиотехники и электроники имени В.А. Котельникова Российской академии наук

Описание научного направления

Исследования в области радиофизики, радиотехники, физической и квантовой электроники, физики магнитных явлений, электродинамики, микросистемной техники, нанотехнологий и информатики, а также прикладным исследованиям в области развития высоких технологий

Секция 1В. ПРИКЛАДНАЯ МЕХАНИКА И КОМПЬЮТЕРНЫЕ ТЕХНОЛОГИИ В АВТОМАТИЗАЦИИ И РОБОТОТЕХНИКЕ



научный руководитель секции

Геннадий Алексеевич
ТИМОФЕЕВ

д-р техн. наук, проф.,
руководитель НУК РК,
зав. кафедрой «Теория
механизмов и машин»



председатель секции

Георгий Вячеславович
ШАШУРИН

канд. техн. наук,
декан факультета
«Робототехника и
комплексная
автоматизация»



учёный секретарь секции

Денис Владимирович
САЩЕНКО

ст. преподаватель
кафедры «Теория
механизмов и
машин»

Базовая организация

Московский государственный технический университет имени Н.Э. Баумана

Описание научного направления

Современные компьютеризированные системы автоматизации технологических процессов и производств; интеллектуальные адаптивные робототехнические системы, экстремальная робототехника; интегрированные автоматизированные системы и пакеты прикладных программ для систем автоматизированного проектирования, проектирование транспортных систем и автоматизированных складов; имитационное моделирование, расчет и эксперимент в динамике и прочности машин и конструкций; механика наноструктурированных материалов; создание программного обеспечения, реализующего математические модели технических объектов, процессов и физических явлений; разработка устройств, оснащенных системой управления, которые являются средством автоматизации деятельности человека в какой-либо прикладной области, или являются частью систем автоматики в той или иной сфере применения

Секция 1С. ПРИКЛАДНАЯ МЕХАНИКА И МАШИНЫ БУДУЩЕГО



научный руководитель секции

Виктор Аркадьевич
ГЛАЗУНОВ

д-р техн. наук, проф.,
директор ИМАШ РАН



председатель секции

Александр
Евгеньевич ШОХИН

канд. техн. наук,
ст. науч. сотр.



учёный секретарь секции

Николай Алексеевич
ТАТУСЬ

канд. техн. наук,
ст. науч. сотр.

Базовая организация

Институт машиноведения имени А.А. Благонравова Российской академии наук

Описание научного направления

Робототехника, механика машин и управление машинами, вибрации, биомеханика, прочность, живучесть и безопасность машин, конструкции из композитных материалов, конструкционное материаловедение, трение, износ, смазка, трибология, теоретическая и прикладная акустика, виброакустика машин

Секция 1D. АВИАЦИЯ И КОСМОНАВТИКА



научный руководитель секции

Владимир Васильевич
ЧУГУНКОВ

д-р техн. наук, проф.
кафедры «Стартовые
ракетные комплексы»



председатель секции

Ольга Петровна
МАТВЕЕВА

д-р техн. наук,
проф кафедры
«Стартовые
ракетные
комплексы»



учёный секретарь секции

Александр Васильевич
УЛЬЯНЕНКОВ

ст. преп. кафедры
«Стартовые ракетные
комплексы»

Базовая организация

Московский государственный технический университет имени Н.Э. Баумана

Описание научного направления

Ракеты-носители, разгонные блоки, космические аппараты, космические орбитальные станции, аэрокосмические системы, комплексы подготовки и запуска ракет-носителей и космических аппаратов. Аппараты для исследования планет. Оборудование напланетных станций

Секция 1E. ТРАНСПОРТНЫЕ МАШИНЫ, СИСТЕМЫ И ОБОРУДОВАНИЕ



научный руководитель секции

Валерий Николаевич
НАУМОВ

д-р техн. наук, проф.
кафедры
«Многоцелевые
гусеничные машины и
мобильные роботы»



сопредседатель секции

Василий Александрович
ГОРЕЛОВ

д-р техн. наук, зав.
кафедрой
«Многоцелевые
гусеничные машины и
мобильные роботы»



спредседатель секции

Илья Викторович
ЧИЧКИН

канд. техн. наук,
доцент кафедры
«Колесные машины»



учёный секретарь секции

Тихон Дмитриевич
ПОЗДНЯКОВ

ст. преп. кафедры
«Многоцелевые
гусеничные машины и
мобильные роботы»

Базовая организация

Московский государственный технический университет имени Н.Э. Баумана

Описание научного направления

Повышение плавности хода, управляемости и устойчивости движения быстроходных гусеничных машин. Развитие теории движения многоцелевых гусеничных машин, мобильных роботов и планетоходов. Разработка новых методов расчета элементов конструкции многоцелевых гусеничных машин, мобильных роботов и планетоходов. Разработка законов управления агрегатами и системами быстроходных гусеничных машин, мобильных роботов и планетоходов. Совершенствование конструкций мобильных роботов и планетоходов. Математическое моделирование рабочих процессов быстроходных гусеничных машин, мобильных роботов и планетоходов

Секция 1F1. МАШИНОСТРОИТЕЛЬНЫЕ ТЕХНОЛОГИИ



научный руководитель секции

Александр
Григорьевич
КОЛЕСНИКОВ

д-р техн. наук, проф.,
лауреат
Государственной премии
РФ, руководитель НУК
«Машиностроительные
технологии»



председатель секции

Алексей Евгеньевич
ДРЕВАЛЬ

д-р техн. наук, проф.
кафедры
«Инструментальная
техника и
технологии»



учёный секретарь секции

Дмитрий Вячеславович
ВИНОГРАДОВ

канд. техн. наук, доц.
кафедры,
«Инструментальная
техника и
технологии»

Базовая организация

Московский государственный технический университет имени Н.Э. Баумана

Описание научного направления

Исследование и разработка прогрессивных технологических процессов машиностроительного производства, основанных на теории технологического наследования, литографии, трибологии и нанотехнологиях. Повышение свойств традиционных и создание новых конструкционных материалов. Метрологическое обеспечение машиностроительного производства, неразрушающий контроль и диагностика изделий машиностроения. Компьютерное обеспечение проектирования технологий и средств технологического оснащения. Автоматизированные системы технической подготовки и управления машиностроительного производства. Интеллектуальные системы технологического назначения. Проектирование технических и технологических комплексов. Разработка новых конструкций инструментов, технологических машин, приспособлений, устройств, моделей. Моделирование технических объектов и процессов

Секция 1F2. ТЕХНОЛОГИИ БУДУЩЕГО – СВОИМИ РУКАМИ



научный руководитель секции

Александр
Григорьевич
КОЛЕСНИКОВ

д-р техн. наук, проф.,
лауреат
Государственной премии
РФ, руководитель НУК
«Машиностроительные
технологии»



председатель секции

Роман Сергеевич
МИХЕЕВ

д-р техн. наук,
проф. кафедры
«Технологии
сварки и
диагностики»



учёный секретарь секции

Ксения Борисовна
ПОЛИКЕВИЧ

ст. преп. кафедры
«Материаловедение»

Базовая организация

Московский государственный технический университет имени Н.Э. Баумана

Описание научного направления

Многие технологии обработки материалов основаны на новаторских технических подходах к решению проблем, на новых неожиданных технологических и конструкторских решениях. Такие идеи генерируют творческие, креативные инженеры. Причем, часто бывает, что нужно сделать машину, установку, станок или другой технический объект из того, что есть под рукой и с минимальными затратами. Такое ограничение материальных возможностей подталкивает инженерную мысль и способствует рождению прорывных технических идей. Мы ждем на секции участников, сделавших своими руками станки, инструменты, установки, приборы, модели, макеты и т.д. и т.п. Нам будет важен ваш личный вклад в идею и ее воплощение. Дерзайте и показывайте всем плоды своих раздумий и трудов

Секция 1G. ЭНЕРГЕТИЧЕСКИЕ СИСТЕМЫ БУДУЩЕГО



научный руководитель секции

Ольга Владимировна
БЕЛОВА

канд. техн. наук,
доц. кафедры «Вакуумная
и компрессорная техника»



председатель секции

Дмитрий Анатольевич
КАЛИНКИН

канд. техн. наук, доц.
кафедры «Вакуумная
и компрессорная
техника»



учёный секретарь секции

Елена Владимировна
КРЕСТОВСКИХ

инж. кафедры
«Вакуумная и
компрессорная
техника»

Базовая организация

Московский государственный технический университет имени Н.Э. Баумана

Описание научного направления

Вопросы преобразования и использования различных видов энергии, повышение эффективности энергетических систем, применение сжатого газа, холодильная техника, вопросы использования вакуумных технологий, способы измерения давления, использование безмашинных способов получения тепла и холода, например, с помощью термоэлектричества, передачи энергии на расстоянии, вопросы отопления и вентиляции, вопросы безопасности жизнедеятельности, экологии, техносферы

Секция 1H. АЛЬТЕРНАТИВНЫЕ ИСТОЧНИКИ ЭНЕРГИИ



научный руководитель секции

Владимир Анатольевич
МАРКОВ

д-р техн. наук, проф.,
зав. кафедрой «Поршневые
двигатели»



председатель и
учёный секретарь секции

Сергей Павлович
ЧИРСКИЙ

канд. техн. наук, доц.
кафедры «Поршневые
двигатели»

Базовая организация

Московский государственный технический университет имени Н.Э. Баумана

Описание научного направления

Новые способы генерации, накопления и преобразования энергии. Использование новых, в том числе возобновляемых, источников энергии. Производство и использование альтернативных топлив. Повышение эффективности существующих энергетических установок, улучшение их технико-экономических показателей

Секция 1I. ТЕХНИКА И ТЕХНОЛОГИИ В АВТОМОБИЛЬНО-ДОРОЖНОМ КОМПЛЕКСЕ



научный руководитель секции

Дмитрий Борисович
ЕФИМЕНКО

д-р техн. наук, проф.,
и.о. ректора МАДИ



председатель секции

Мария Юрьевна
КАРЕЛИНА

д-р техн. наук, проф.,
проректор МАДИ



учёный секретарь секции

Александр Николаевич
СОЛОВЬЕВ

д-р пед. наук,
декан факультета
довозовской
подготовки

Базовая организация

Московский автомобильно-дорожный государственный технический университет (МАДИ)

Описание научного направления

Исследования, направленные на решение комплекса проблем по изысканию, проектированию, строительству и эксплуатации автомобильных дорог, мостов, тоннелей и аэродромов, на совершенствование проектирования, производства и эксплуатации дорожных машин, аэродромной техники и автомобилей, в том числе беспилотных, а также использование новых материалов. Проведение исследований в области организации дорожного движения при условии обеспечения высокого уровня безопасности (в том числе экологической) комплекса «дорога-автомобиль-водитель» и разработки мероприятий по организации грузовых и пассажирских перевозок автомобильным транспортом и мультимодальных

Секция 1J. БИОМЕДИЦИНСКАЯ ТЕХНИКА



научный руководитель секции

Сергей Игоревич
ЩУКИН

д-р техн. наук, проф.,
зав. кафедрой «Медико-
технические
информационные
технологии»



председатель секции

Андрей Владимирович
САМОРОДОВ

канд. техн. наук,
доц., зав. кафедрой
«Биомедицинские
технические системы»



учёный секретарь секции

Григорий Николаевич
ЗМИЕВСКОЙ

канд. физ.-мат. наук,
доц. кафедры
«Биомедицинские
технические системы»

Базовая организация

Московский государственный технический университет имени Н.Э. Баумана

Описание научного направления

Варианты диагностического и лечебного применения биотехнических систем, особенности взаимодействия различных факторов с биообъектами с акцентом на электромагнитные поля. Использование информационных технологий при решении биомедицинских задач. Проектирование приборов и аппаратов биомедицинского назначения. Применение методов телемедицины при диагностике, лечении и профилактике распространенных заболеваний

Секция 1K. IENERGY – ЦИФРОВАЯ ЭНЕРГЕТИКА



научный руководитель секции

Владимир Николаевич
ЗАМОЛОДЧИКОВ

канд. техн. наук, доц.,
первый проректор
НИУ «МЭИ»



председатель секции

Артём Сергеевич
ВАНИН

канд. техн. наук,
доц. кафедры
электроэнергетиче-
ских систем



учёный секретарь секции

Денис Сергеевич
ЛУКЬЯНЦЕВ

ассистент кафедры
общей физики и
ядерного синтеза

Базовая организация

Национальный исследовательский университет «Московский энергетический институт»

Описание научного направления

Создание и использование цифровых моделей (цифровых двойников) физических и экономических процессов и объектов. Использование цифровых двойников различных процессов и объектов в ходе эксплуатации с целью снижения аварийности, оптимизации параметров, обучения персонала. Аналитические системы, управляющие отдельными узлами или энергетическим объектом в целом. Обеспечение информационной безопасности энергетических объектов. Цифровые модели в экономике и менеджменте энергетики. Трёхмерные (3D) модели энергетических объектов. Промышленный дизайн и дизайнерские решения для энергетики. Применение технологий AR/VR в энергетике. Увеличение энергоэффективности при производстве, транспортировке и потреблении различных видов энергии. Повышение экологической безопасности энергетических объектов

Секция 1L. ИНТЕЛЛЕКТУАЛЬНЫЕ КОМПЬЮТЕРНЫЕ СИСТЕМЫ



научный руководитель секции

Анатолий Павлович
КАРПЕНКО

д-р физ.-мат. наук,
зав. кафедрой «Системы
автоматизированного
проектирования»



председатель секции

Павел Петрович
БЕЛОНОЖКО

канд. техн. наук,
доц. кафедры
«Системы
автоматизированног
о проектирования»



учёный секретарь секции

Светлана Юрьевна
КНЯЗЕВА

ст. преп. кафедры
«Системы
автоматизированного
проектирования»

Базовая организация

Московский государственный технический университет имени Н.Э. Баумана

Описание научного направления

Базы знаний, инженерия знаний, многоагентные системы, эволюционные вычисления и генетические алгоритмы, технология искусственных нейронных сетей, теория «мягких» вычислений, распознавания образов, теория принятия решений, поддержка общения человека с компьютером на естественном языке, когнитивное моделирование

Секция 1М. ТЕХНОЛОГИИ СОЗДАНИЯ НОВЫХ МАТЕРИАЛОВ



научный руководитель секции

Алексей Георгиевич
КОЛМАКОВ

д-р техн. наук, чл.-корр.
РАН, зав. лабораторией
прочности и пластичности
металлических и
композиционных
материалов и
наноматериалов



председатель секции

Андрей
Александрович
КИРСАНКИН

канд. физ.-мат. наук,
ст. науч. сотр.



учёный секретарь секции

Александр Сергеевич
ЛУКЬЯНОВ

инж.-иссл.
лаборатории физико-
химических основ
металлургии цветных
и редких металлов

Базовая организация

Институт металлургии и материаловедения имени А.А. Байкова Российской академии наук

Описание научного направления

Физико-химические основы создания металлических, керамических и композиционных материалов; поверхностные явления, коллоидные и наночастицы; физико-механические свойства новых материалов; аддитивные технологии; биоматериалы; применение новых материалов в различных областях

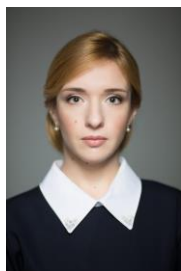
Секция 1N. ЭКОЛОГИЯ ТЕХНОСФЕРЫ



научный руководитель секции

Владимир Николаевич
ЗАМОЛОДЧИКОВ

канд. техн. наук, доц.,
первый проректор
НИУ «МЭИ»



председатель секции

Ольга Евгеньевна
КОНДРАТЬЕВА

д-р техн. наук, доц.,
зав. кафедрой
инженерной
экологии охраны
труда



учёный секретарь секции

Денис Сергеевич
ЛУКЬЯНЦЕВ

ассистент кафедры
общей физики и
ядерного синтеза

Базовая организация

Национальный исследовательский университет «Московский энергетический институт»

Описание научного направления

Оценка экологического состояния регионов, зон и отдельных объектов техносферы. Оценка влияния источников техногенного и антропогенного на загрязнение окружающей среды. Создание систем защиты окружающей среды от негативного воздействия источников техногенного и антропогенного загрязнений. Проекты создания оптимальной и комфортной жилой и производственной среды. Система обращения с отходами производства и потребления, ресурсосбережение. Определение качества сложившейся жилой. Производственной и городской среды, выявление вредных для здоровья человека факторов, опасных зон и зон повышенного риска. Методы и средства защиты человека от опасных и вредных факторов

СИМПОЗИУМ 2. Естественные науки и современный мир

Секция 2A2. ОБЩАЯ ФИЗИКА



научный руководитель секции

Владимир Витальевич
ГЛУШКОВ

д-р физ.-мат. наук, доц.,
зам. директора
ИОФ РАН



председатель секции

Василий Сергеевич
НОВИКОВ

мл. науч. сотр.
отдела колебаний



учёный секретарь секции

Сергей Олегович
ЛЮБИМОВСКИЙ

и.о. мл. научн. сотр.
отдела
взаимодействия
когерентного
излучения с
веществом

Базовая организация

Федеральный исследовательский центр «Институт общей физики имени А.М. Прохорова Российской академии наук»

Описание научного направления

Работы в области лазерной физики, спектроскопии, атомно-силовой, туннельной, зондовой сканирующей микроскопии. Работы, связанные с исследованиями при сверхнизких температурах, разработкой и созданием физических приборов и методик для измерений, диагностики и контроля физических процессов. Работы, направленные на теоретическое моделирование физических явлений и процессов, структур молекул и поверхности материалов, электронных, колебательных вращательных и других спектров атомных и молекулярных систем, а также работы, включающие теоретическое обоснование экспериментальных данных

Секция 2А3. ФИЗИЧЕСКИЕ ОСНОВЫ СОВРЕМЕННЫХ ТЕХНОЛОГИЙ



научный руководитель секции

Владимир Николаевич
ЗАМОЛОДЧИКОВ

канд. техн. наук, доц.,
первый проректор
НИУ «МЭИ»



председатель секции

Дмитрий
Александрович
ИВАНОВ

канд. техн. наук,
проф. кафедры
Общей физики и
ядерного синтеза



учёный секретарь секции

Денис Сергеевич
ЛУКЬЯНЦЕВ

ассистент кафедры
общей физики и
ядерного синтеза

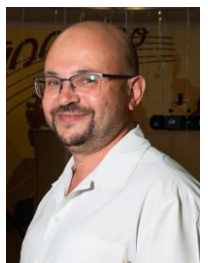
Базовая организация

Национальный исследовательский университет «Московский энергетический институт»

Описание научного направления

Тепловая и атомная энергетика. Плазма и плазменные технологии. Управляемый теплоядерный синтез. Вакуумные, криогенные сверхпроводящие системы. Ядерная безопасность. Нанотехнологии. Нейтронная и ядерная физика. Гидродинамика. Приборы мониторинга и измерений. Механика сопротивления (сухое и вязкое трение). Лазерные и оптоволоконные технологии. Теплообмен. Оценка и расчет погрешностей. Применение информационных технологий для моделирования технологических производственных процессов

Секция 2В1. ХИМИЯ И ХИМИЧЕСКИЕ ТЕХНОЛОГИИ



научный руководитель секции

Олег Аркадьевич
РАЙТМАН

канд. хим. наук,
зав. кафедрой физической
химии



председатель секции

Наталья Васильевна
СПИРИДЕНКОВА

канд. хим. наук,
декан факультета
естественных наук



учёный секретарь секции

Мария Анатольевна
КРУШЕВА

ст. преподаватель
кафедры общей и
неорганической химии

Базовая организация

Российский химико-технологический университет имени Д.И. Менделеева

Описание научного направления

Теоретическая и экспериментальная химия, общая и неорганическая химия, аналитическая химия, химия, физическая химия, квантовая химия, коллоидная химия, фармацевтическая химия и биохимия, химическая технология и биотехнология, химическое машиностроение

Секция 2В2. МЕЖДИСЦИПЛИНАРНЫЕ ХИМИЧЕСКИЕ ТЕХНОЛОГИИ



научный руководитель секции

Александр Сергеевич
СИГОВ

д-р физ.-мат. наук, проф.,
академик РАН,,
президент РТУ МИРЭА



председатель секции

Михаил
Александрович
МАСЛОВ

д-р хим. наук, доц.,
директор Института
тонких химических
технологий имени
М.В. Ломоносова



учёный секретарь секции

Леонид Юрьевич
МАРТЫНОВ

канд. хим. наук, доц.
кафедры
аналитической химии

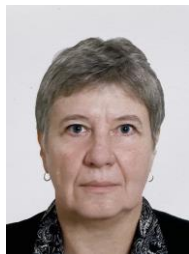
Базовая организация

МИРЭА – Российский технологический университет

Описание научного направления

Междисциплинарные исследования, в которых химия и химические технологии тесно связаны с другими областями знаний, например, физикой, биологией, математикой, медициной. Принимаются как теоретические, так и экспериментальные работы, выполненные в различных областях химии, химических технологий с привлечением широкого круга физико-химических, биологических подходов и новейших информационных технологий

Секция 2С1. ПРОБЛЕМЫ ЗАГРЯЗНЕНИЯ И ОХРАНЫ ОКРУЖАЮЩЕЙ СРЕДЫ



научный руководитель секции

Ольга Борисовна
ЦВЕТНОВА

канд.биол. наук,
доц. кафедры
радиозологии и
экотоксикологии



председатель секции

Валерия
Михайловна
ТЕЛЕСНИНА

канд. биол. наук,
ст. науч. сотр.



учёный секретарь секции

Евгений
Владимирович
ЦВЕТНОВ

канд. биол. наук,
вед. науч. сотр.

Базовая организация

Московский государственный университет имени М.В. Ломоносова (факультет почвоведения)

Описание научного направления

Почвенно-экологическая оценка состояния природных сред, загрязненных экотоксикантами органической и неорганической природы(нефтепродукты,тяжелые металлы, радионуклиды и др.). Методические подходы и пути решения проблем по реализации загрязненных территорий

Секция 2D1. БИОСФЕРА И ПРОБЛЕМЫ ЗЕМЛИ



научный руководитель секции

Лев Георгиевич
БОГАТЫРЁВ

канд. биол. наук,
доц. кафедры
«Общее почвоведение»



председатель секции

Ирина Евгеньевна
СМИРНОВА

канд. биол. наук,
доц. кафедры
«Общее
почвоведение»



учёный секретарь секции

Анна Игоревна
БЕНЕДИКТОВА

канд. биол. наук,
ст. науч. сотр.
кафедры «Общее
почвоведение»

Базовая организация

Московский государственный университет имени М.В. Ломоносова (факультет почвоведения)

Описание научного направления

Строение и основные компоненты биосферы. Структурно-функциональная организация наземных и водных экосистем. Естественные и антропогенные ландшафты. Городские экосистемы. Живые организмы и их роль в функционировании экосистем. Химический состав природных вод, атмосферы, почв, геологических образований. Влияние человека на функционирование наземных и водных экосистем.

Секция 2D2. ОБЩАЯ БИОЛОГИЯ



научный руководитель секции

Вера Петровна
САМСОНОВА

д-р биол. наук,
доц. кафедры общего
земледелия и
агроэкологии



председатель секции

Марина Иосифовна
КОНДРАШКИНА

канд. биол. наук,
доц. кафедры
«Общее земледелие
и агроэкология»



учёный секретарь секции

Светлана Евгеньевна
ДЯДЬКИНА

канд. биол. наук,
науч. сотр. кафедры
общего земледелия и
агроэкологии

Базовая организация

Московский государственный университет имени М.В. Ломоносова (факультет почвоведения)

Описание научного направления

Исследования объектов живой природы, условий их существования, обитания и жизнедеятельности. Отражает их связь с окружающей средой и другими представителями живой и неживой природы

Секция 2E1. СИСТЕМНАЯ БИОЛОГИЯ И БИОТЕХНОЛОГИЯ



научный руководитель секции

Анастасия Михайловна
КАМИОНСКАЯ

канд. биол. наук,
вед. науч. сотр.,
зам. директора ФИЦ
Биотехнологии РАН
по научной работе



председатель секции

Алексей Николаевич
ФЕДОРОВ

д-р биол. наук,
директор ФИЦ
Биотехнологии РАН



учёный секретарь секции

Анна Владимировна
НЕЖДАНОВА

мл. науч. сотр.
группы
биоинженерии
растений

Базовая организация

Федеральный исследовательский центр «Фундаментальные основы биотехнологии» Российской академии наук

Описание научного направления

Системная биология – это новая междисциплинарная быстроразвивающаяся область современной биологии, которая изучает биологические объекты как системы, интегрируя данные о геноме, его транскрипционной и протеомной активности, метаболизме. Системная биология собирает и анализирует информацию из различных областей наук для того, чтобы понять функциональные свойства живых систем в целом. Примером практического использования системной биологии является компьютерное моделирование, например, с целью более эффективного поиска новых лекарственных средств для лечения опасных заболеваний. Для рассмотрения на секции принимаются работы, охватывающие такие направления как: структурная, функциональная и эволюционная геномика; постгеномные биотехнологии и нанобиотехнологии; механизмы регуляции экспрессии генов; биокаталитические и биосинтетические технологии; генетическая инженерия микроорганизмов, растений и клеток млекопитающих; биобезопасность; биотехнологии получения физиологически активных веществ; информационно-компьютерные технологии для исследований в области наук о жизни

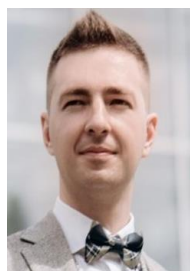
Секция 2F. ХИМИКО-ФИЗИЧЕСКАЯ ИНЖЕНЕРИЯ



научный руководитель секции

Виктор Андреевич
НАДТОЧЕНКО

д-р хим. наук, проф.,
директор ФИЦ ХФ РАН



председатель секции

Максим
Владимирович
ГУДКОВ

науч. сотр.



учёный секретарь секции

Кристине
Владимировна
АЛЕКСАНИЯН

канд. хим. наук,
ст. науч. сотр.

Базовая организация

Федеральный исследовательский центр химической физики им. Н.Н. Семенова Российской академии наук

Описание научного направления

Получение и исследование композиционных материалов, разработка новых материалов с заданными свойствами, аддитивные технологии, инновационные разработки в области экологической безопасности, альтернативная энергетика, источники питания, сенсоры и датчики, лазерные технологии, новые подходы к вторичной переработке бытовых отходов промышленных производств.

Секция 2G. АСТРОНОМИЯ



научный руководитель секции

Дмитрий Зигфридович
ВИБЕ

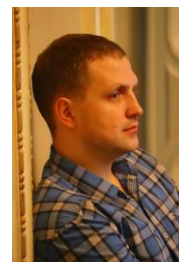
д-р физ.-мат. наук,
профессор РАН,
зав. отделом физики и
эволюции звёзд



председатель секции

Дана Александровна
КОВАЛЕВА

канд. физ.-мат. наук,
и.о. зам. директора
ИНАСАН по научной
работе



учёный секретарь секции

Виталий Викторович
АКИМКИН

канд. физ.-мат. наук,
ст. науч. сотр. отдела
физики и эволюции
звезд

Базовая организация

Институт астрономии Российской академии наук

Описание научного направления

История астрономии, небесная механика, искусственные небесные тела, Солнечная система, астероидно-кометная опасность, образование планетных систем, внесолнечные планеты, астробиология, эволюция звёзд, тесные двойные системы, спектроскопия, физика межзвёздной среды, физика галактик, звездообразование, переменные звёзды, астробиология

Секция 2Н. ЗЕМЛЯ И ВСЕЛЕННАЯ



научный руководитель секции

Олег Игоревич
КОРАБЛЕВ

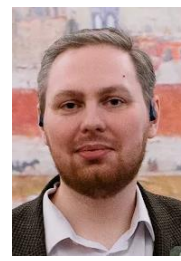
д-р физ.-мат. наук,
член-корреспондент РАН,
зам. директора ИКИ РАН



председатель секции

Андрей
Михайлович
САДОВСКИЙ

канд. физ.-мат. наук,
учёный секретарь
ИКИ РАН



учёный секретарь секции

Андрей Юрьевич
МАЛЫХИН

канд. физ.-мат. наук,
мл. науч. сотр.

Базовая организация

Институт космических исследований Российской академии наук

Описание научного направления

Направления космической физики – астрофизика, физика звезд и других небесных тел, планет, малых тел Солнечной системы, комет, экзопланет, физика Солнца и солнечно-земных связей, дистанционное зондирование Земли, физико-химические процессы в космическом пространстве, космология (исследовательские задачи, методы исследования, проекты астрономических инструментов). Рассматриваются работы, связанные с использованием данных космических аппаратов, данных дистанционного зондирования Земли

СИМПОЗИУМ 3. Математика и информационные технологии

Секция 3А. МАТЕМАТИКА И ЕЕ ПРИЛОЖЕНИЯ В ТЕХНОЛОГИЧЕСКИХ И ПРОИЗВОДСТВЕННЫХ ПРОЦЕССАХ, ИНФОРМАЦИОННОЙ БЕЗОПАСНОСТИ



научный руководитель секции

Степан Николаевич
АНДРЕЕВ

д-р физ.-мат. наук,
зав. кафедрой
«Математика»



председатель секции

Вячеслав
Николаевич
САМОХИН

д-р физ.-мат. наук,
проф. кафедры
«Математика»



учёный секретарь секции

Ефим Александрович
КОГАН

канд. физ.-мат. наук,
доц. кафедры
«Математика»

Базовая организация

Московский политехнический университет

Описание научного направления

Работы в области построения и исследования математических моделей различных технологических и производственных процессов и анализа проблем информационной безопасности

Секция 3С. ЦИФРОВЫЕ ТЕХНОЛОГИИ В ПРОИЗВОДСТВЕ



научный руководитель секции

Рамиль Амирович
НЕЖМЕТДИНОВ

д-р техн. наук, проф.
кафедры компьютерных
систем управления,
директор центра по работе
с обучающимися



председатель секции

Анатолий
Николаевич НИКИЧ

нач. управления
профориентации,
ст. препод. кафедры
компьютерных
систем управления



учёный секретарь секции

Юлия Дмитриевна
ЗУБАРЕВА

зам. директора
Центра
технологической
поддержки
образования

Базовая организация

Московский государственный технологический университет «СТАНКИН»

Описание научного направления

Научные, инженерные и поисковые исследования, направленные на комплексную цифровизацию всех этапов производственного цикла с применением современных инструментов и подходов, таких как цифровое моделирование, big data, промышленные робототехнические системы, промышленный интернет вещей, облачные технологии, машинное обучение и искусственный интеллект, технологии виртуальной дополненной реальности

Секция 3D. ИНФОРМАТИКА, ВЫЧИСЛИТЕЛЬНАЯ ТЕХНИКА, ТЕЛЕКОММУНИКАЦИИ



научный руководитель секции

Александр Сергеевич
СИГОВ

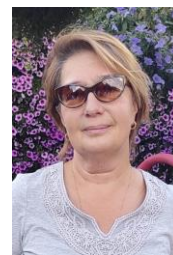
д-р физ.-мат. наук, проф.,
академик РАН,,
президент РТУ МИРЭА



председатель секции

Андрей Сергеевич
ЗУЕВ

канд. техн. наук,
доц., зав. кафедрой
практической и
прикладной инфор-
матики, директор
Института
информационных
технологий



учёный секретарь секции

Лидия Сергеевна
ШПИЛЕНОК

зам. директора
курсов по подготовке
к поступлению в вуз
Института
двузоровской
подготовки

Базовая организация

МИРЭА – Российский технологический университет

Описание научного направления

Информатика и вычислительная математика. Информационные системы и технологии в науке, технике, образовании. Нетрадиционные архитектуры вычислительной техники. Модели решения функциональных и вычислительных задач. Обучающие, тестирующие, моделирующие программные средства. Автоматизация тестирования программного обеспечения и различных электронных систем

Секция 3E. УМНЫЕ МАШИНЫ, ИНТЕЛЛЕКТУАЛЬНЫЕ КОНСТРУКЦИИ, РОБОТОТЕХНИКА



научный руководитель секции

Александр Сергеевич
СИГОВ

д-р физ.-мат. наук, проф.,
академик РАН,,
президент РТУ МИРЭА



председатель секции

Михаил Петрович
РОМАНОВ

д-р техн. наук,
проф., зав.
кафедрой проблем
управления,
директор Института
кибернетики



учёный секретарь секции

Римма Ивановна
АЛЕКСАНДРОВА

ст. преподаватель
кафедры проблем
управления

Базовая организация

МИРЭА – Российский технологический университет

Описание научного направления

Мехатроника, мехатронно-модульные устройства и их системы управления. Робототехника, новые кинематические схемы, алгоритмы управления, аппаратно-программные средства систем управления. Искусственный интеллект и интеллектуальные системы управления. Автономные (интеллектуальные) роботы. Автоматизированные системы проектирования, обучения и самообучения

Секция 3F. МАТЕМАТИКА И ЕЕ ПРИЛОЖЕНИЯ В ИНФОРМАЦИОННЫХ ТЕХНОЛОГИЯХ И ЭКОНОМИКЕ



научный руководитель секции

Александр Сергеевич
СИГОВ

д-р физ.-мат. наук, проф.,
академик РАН,,
президент РТУ МИРЭА



председатель секции

Елена Вадимовна
ЖУРАВЛЁВА

канд. техн. наук, доц.
кафедры статистики
и математических
методов в
управлении



учёный секретарь секции

Лариса Ивановна
СТУДЕНИКИНА

канд. техн. наук, доц.
кафедры статистики и
математических
методов в
управлении

Базовая организация

МИРЭА – Российский технологический университет

Описание научного направления

Работы в областях математического анализа, алгебры, теории чисел, теории графов, дискретной математики и их приложения в информационных технологиях и экономике. Нестандартные задачи в математике и информационных технологиях. Решение проблем в области основ математики и информационных технологий в частных случаях. Математическое моделирование экономических процессов. Применение математического аппарата для решения экономических задач

СИМПОЗИУМ 4. Социально-гуманитарные науки в современном обществе

Секция 4А1. ИСТОРИЯ



научный руководитель секции

Михаил Аркадьевич
ЛИПКИН

д-р ист. наук, проф.,
член-корреспондент РАН,
директор ИВИ РАН



председатель секции

Павел
Александрович
ДАЦЕНКО

канд. ист. наук,
науч. сотр.



учёный секретарь секции

Евгения Валерьевна
ТАРАСЮТИНА

мл. науч. сотр.
Отдела
региональных
исследований

Базовая организация

Институт всеобщей истории Российской академии наук

Описание научного направления

Исследования в области всемирной (глобальной) истории, истории России, регионоведения, историографии, источниковедения, методологии исторической науки, междисциплинарных подходов к научным проблемам, философии истории

Секция 4А2. ИСТОРИЯ: СОХРАНЯЯ ПРОШЛОЕ, СОЗДАЁМ БУДУЩЕЕ



научный руководитель секции

Татьяна Григорьевна
АРХИПОВА

д-р ист. наук, проф.,
зав. кафедрой истории
государственных
учреждений и
общественных
организаций



председатель секции

Елена
Владимировна
БАРЫШЕВА

д-р ист. наук, проф.,
зав. кафедрой
истории и теории
исторической науки,
декан Исторического
факультета



учёный секретарь секции

Диана Сагидовна
ГАЛИЕВА

канд. ист. наук,
доц. кафедры
истории
государственных
учреждений и
общественных
организаций

Базовая организация

Российский государственный гуманитарный университет

Описание научного направления

Исследования в области отечественной истории, историографии, источниковедения, истории повседневности, и истории российской государственности с применением методов исторического исследования. Работы, связанные с эволюцией российской государственности, и государственного аппарата, как его составляющей, в отечественной истории

Секция 4В. АРХЕОЛОГИЯ



научный руководитель секции

Николай Андреевич
МАКАРОВ

д-р ист. наук, проф.,
академик РАН,
директор ИА РАН



председатель секции

Власта Евгеньевна
РОДИНKOVA

канд. ист. наук,
науч. сотр. отдела
археологии великого
переселения
народов и раннего
средневековья



учёный секретарь секции

Семён Алексеевич
ВОЛОДИН

мл. науч. сотр.
Научно-отраслевого
архива

Базовая организация

Институт археологии Российской академии наук

Описание научного направления

Исследования в области археологии, истории древних и средневековых обществ и культур; проблемы изучения и сохранения археологического наследия, консервации, реставрации и музеефикации находок; работа с музейными коллекциями, картографическим материалом, систематизация археологических памятников по данным литературы, хронология: от древности до нового времени

Секция 4С1. СОЦИОЛОГИЯ



научный руководитель секции

Антонина Ивановна
КОВАЛЕВА

д-р социол. наук, проф.,
зав. кафедрой
философии, социологии и
культурологии



председатель секции

Марина Георгиевна
СОЛНЫШКИНА,

д-р социол. наук,
проф. кафедры
философии,
социологии и
культурологии



учёный секретарь секции

Наталья Алексеевна
ПЕРИНСКАЯ

канд. социол. наук,
доц. кафедры
философии,
социологии и
культурологии

Базовая организация

Московский гуманитарный университет

Описание научного направления

Предлагаемые темы исследований: проблемы жизнедеятельности современного общества; социальное неравенство и социальная стратификация; проблемы богатства и бедности; каналы социальной мобильности; взаимодействие человека и власти; социальное управление; социокультурная динамика современного общества; традиционная культура России; личность и информационное общество; образование и социально-профессиональный статус; особенности социализации личности: норма и отклонение; стартовые различия траекторий социализации; кризисы социальной идентичности; особенности образа жизни; ценностные ориентации россиян; патриотическое воспитание молодежи; готовность молодежи к служению Отечеству; семья как социальный институт

Секция 4С2. СОЦИОЛОГИЯ ТЕХНОСФЕРЫ



научный руководитель секции

Надежда Гегамовна
БАГДАСАРЬЯН

д-р филос. наук,
академик РАЕН,
проф. кафедры
«Социология и
культурология»



председатель секции

Валерий Петрович
БОНДАРЕВ

канд. геогр наук, доц.
кафедры «Социологи
и культурология»,
ст. науч. сотр.
географического
факультета МГУ им
М.В.Ломоносова,



учёный секретарь секции

Александр
Владиславович
ГАНИН

ст. преп. кафедры
«Социология и
культурология»

Базовая организация

Московский государственный технический университет имени Н.Э. Баумана

Описание научного направления

В выполняемых работах приветствуются использование социологических исследований (в т.ч., вторичных данных) и проектный подход в рамках таких современных научных направлений как социология техники и инженерной деятельности, урбанистическая социология, социология личности, инвайроментальная социология, социальная антропология и другие современные направления исследования общества.

В фокусе внимания секции находятся следующие исследовательские направления: социальные риски современного общества и проблемы безопасности технических систем, цифровизация и информатизация общества, сетевое общество, ценности и нормы техносферного социума, социо-антропологические проблемы новой технологической реальности, арт-практики в контексте цифровизации, социальная инженерия, социальные проблемы взаимодействия природы и общества

Секция 4D. ЭКОНОМИКА И ЭКОНОМИЧЕСКАЯ ПОЛИТИКА



научный руководитель секции

Виталий Анатольевич
УМНОВ

д-р экон. наук, проф.,
зав. кафедрой
РГГУ, Почётный работник
высшего
профессионального
образования РФ



председатель секции

Светлана
Алексеевна
ДЖАВАДОВА,

канд. экон. наук,
доц. кафедры
«Теоретическая и
прикладная
экономика»



учёный секретарь секции

Анастасия Михайловна
БЕЛОНОВСКАЯ

канд. экон. наук,
доц. кафедры
«Теоретическая и
прикладная
экономика»

Базовая организация

Российский государственный гуманитарный университет

Описание научного направления

История экономических учений, основы экономической теории, экономическая система, рынок и роль государства в современной экономике, экономические реформы, экономический рост, деньги и денежно-кредитные отношения, финансы и финансовая система, налоги и налогообложение, инфляция, рынок труда, занятость и безработица, человеческие ресурсы и оплата труда, человеческий капитал, экономическая дифференциация общества, основы предпринимательства, реальный сектор экономики, социально-экономическая сфера, гуманитарный сектор экономики, бухгалтерский учет в организациях, экономика общественного сектора, экономико-математические методы, экономическая география, коммерческая деятельность, внешнеэкономическая деятельность, цифровая экономика

Секция 4Е. КУЛЬТУРОЛОГИЯ



научный руководитель секции

Галина Ивановна
ЗВЕРЕВА

д-р истор. наук, проф.,
зав. кафедрой истории и
теории культуры, декан
факультета культурологии



председатель секции

Игорь Вадимович
КОНДАКОВ

д-р филос. наук,
проф. кафедры
«История и теория
культуры»



учёный секретарь секции

Виктория Викторовна
ПЛУЖНИК

канд. культурологии,
ст. преп. кафедры
социокультурных
практик и
коммуникаций

Базовая организация

Российский государственный гуманитарный университет

Описание научного направления

Культурные формы, процессы и практики; способы в истории и современности; языки и символы культуры; культурные коды, ценности и нормы; культурная память; культурные традиции: преемственность и разрывы; история культуры стран и регионов мира; история культуры России; локальные культуры; конструирование культурной картины мира; формы и способы социокультурной идентификации; формы и способы межличностных и межкультурных коммуникаций в глобальном и локальном контекстах; культура межконфессионального диалога; информационная среда современной культуры; социальные институты культуры; современная культурная политика; сохранение культурного и природного наследия; экономика культуры; современные методы управления в сфере культуры; проектная деятельность в сфере культуры; просвещение и образование в сфере культуры

Секция 4F. ЛИНВИСТИКА



научный руководитель секции

Елена Юрьевна
СКОРОХОДОВА

д-р филолог. наук,
доц., зав. кафедрой
русского языка и
литературы



председатель секции

Лариса Николаевна
АЛЕШИНА

канд. филолог. наук,
доц. кафедры
русского языка и
литературы



учёный секретарь секции

Наталья
Владимировна
МОСИНА

преп. кафедры
русского языка и
литературы

Базовая организация

Российский государственный социальный университет

Описание научного направления

Теоретическая, прикладная и практическая и эмпирическая лингвистика. Язык и культура. Изучение и преподавание иностранных языков. Общая филология

Секция 4G. ПСИХОЛОГИЯ



научный руководитель секции

**Диана Борисовна
БОГОЯВЛЕНСКАЯ**

д-р психол. наук, проф.,
академик РАЕН, гл. науч.
сотр., руководитель
Центра
междисциплинарных
исследований творчества и
одаренности



председатель секции

**Татьяна Николаевна
ТИХОМИРОВА**

д-р психол. наук,
проф., чл.-корр. РАО,
вед. науч. сотр.
лаборатории
возрастной
психогенетики



учёный секретарь секции

**Елена Сергеевна
ЖУКОВА**

канд. психол. наук,
ст. науч. сотр. Центра
междисциплинарных
исследований
творчества и
одаренности

Базовая организация

Психологический институт Российской академии образования

Описание научного направления

Принимаются работы по следующим направлениям: проблемы общей, детской и возрастной психологии, психологии мышления, психологии творчества и одаренности, исследование когнитивных процессов, психология профориентации, психогенетика, а также исследования любых областей, вызывающих интерес в рамках психологического знания

Секция 4н1. РУССКИЙ ЯЗЫК



научный руководитель секции

**Владимир Ильич
КАРАСИК**

д-р филол. наук,
проф. кафедры общего и
русского языкознания



председатель секции

**Ирина Анатольевна
ЛЕШУТИНА**

д-р филол. наук,
зам. декана
филологического
факультета по
научной работе



учёный секретарь секции

**Елена Васильевна
ЧИСТОВА**

канд. филол. наук,
начальник отдела
координации научной
деятельности

Базовая организация

Государственный институт русского языка имени А.С. Пушкина

Описание научного направления

Рассмотрение проблем русского языка как языка государственного, межнационального общения; изучение и знание системы русского языка, его внутреннего устройства, единиц, уровней; социокультурные разновидности русского языка; особенности функционирования русского языка в исторической ретроспективе (диахронии) и в современную эпоху (синхронии); функциональные особенности русского языка в сферах современной коммуникации (медиадискурс, интернет-коммуникация, профессиональный дискурс и др.); языковой материал, созданный на русском языке (художественные/нехудожественные тексты, устная/письменная диалогическая коммуникация в социальных сетях, сетевая коммуникация и др.); особенности русской языковой личности (русская языковая личность, языковая картина мира, образ автора в тексте, идиостиль и т.п.)

Секция 4Н2. ЛИТЕРАТУРОВЕДЕНИЕ.



научный руководитель секции

**Татьяна Константиновна
САВЧЕНКО**

д-р филол. наук,
проф. кафедры мировой
литературы



председатель секции

**Александр
Витальевич
ПАШКОВ**

канд. филол. наук,
зав. кафедрой
мировой литературы



учёный секретарь секции

**Елена Васильевна
ЧИСТОВА**

канд. филол. наук,
начальник отдела
координации научной
деятельности

Базовая организация

Государственный институт русского языка имени А.С. Пушкина

Описание научного направления

История русской литературы, история зарубежной литературы, русский фольклор народов России, проблематика и поэтика литературного произведения, жанровое своеобразие литературного произведения, литературоведческий анализ текста, образный строй литературного произведения, современная литература, литература для детей и о детях, время и пространство в литературном произведении, новые подходы к изучению русской литературной классики, средства художественной выразительности, синтез искусств

Секция 4J. ПРИКЛАДНОЕ ИСКУССТВО И ДИЗАЙН



научный руководитель секции

Ирина Викторовна
РЫБАУЛИНА

канд. техн. наук,
зав. кафедрой
Декоративно-прикладного
искусства и
художественного текстиля



председатель секции

Денис Александрович
ДЕНИСОВ

канд. искусствоведения,
доц. кафедры
Графического дизайна
и визуальных
коммуникаций



учёный секретарь секции

Ангела Валерьевна
ЩЕРБАКОВА

канд. искусствоведения,
доц. кафедры
декоративно-
прикладного искусства
и художественного
текстиля

Базовая организация

Российский государственный университет имени А.Н. Косыгина (Технологии. Дизайн. Искусство)

Описание научного направления

Выполнение научно-творческой работы в области прикладного искусства и дизайна, отражающей новизну и оригинальность художественного образа. Рассматриваются вопросы творчества как основы развития бизнеса

Секция 4K. ПОЛИТОЛОГИЯ



научный руководитель секции

Михаил Николаевич
ГРАЧЕВ

д-р полит. наук,
проф. кафедры
теоретической и
прикладной политологии



председатель секции

Николай
Александрович
БОРИСОВ

д-р полит. наук,
зав. кафедрой
теоретической и
прикладной
политологии



учёный секретарь секции

Александр
Владимирович
ЖАБРОВ

канд. полит. наук,
доц. кафедры
теоретической и
прикладной
политологии

Базовая организация

Российский государственный гуманитарный университет

Описание научного направления

Политология связана с изучением теоретических основ политических институтов, процессов и технологий, а также прикладных вопросов политического функционирования и проектирования. Среди проблем, которые затрагиваются в рамках политической науки: теория и практика государственного управления и политической власти России и за рубежом; выборы, избирательные системы и процессы, политические режимы и их типы; формы и способы политического участия граждан; международные отношения и т.п.

Секция 4L. НАУКА В МАСС-МЕДИА



научный руководитель секции

Елена Леонидовна
ВАРТАНОВА

д-р филолог. наук,
проф., академик РАО,
декан факультета
журналистики



председатель секции

Мария Евгеньевна
АНИКИНА

канд. филол. наук,
доц. факультета
журналистики



учёный секретарь секции

Полина Андреевна
БАКАЛЮК

спец. по УМР
кафедры теории и
экономики СМИ
факультета
журналистики

Базовая организация

Московский государственный университет имени М.В. Ломоносова (факультет журналистики)

Описание научного направления

Принимаются работы о науке, ученых, процессе и результатах научных исследований, истории науки и технологий в текстовом, аудиовизуальном, графическом, анимационном форматах, мультимедийные проекты, серии фотографий, фоторепортажи, собственные учебно-научные работы, посвященные популяризации науки